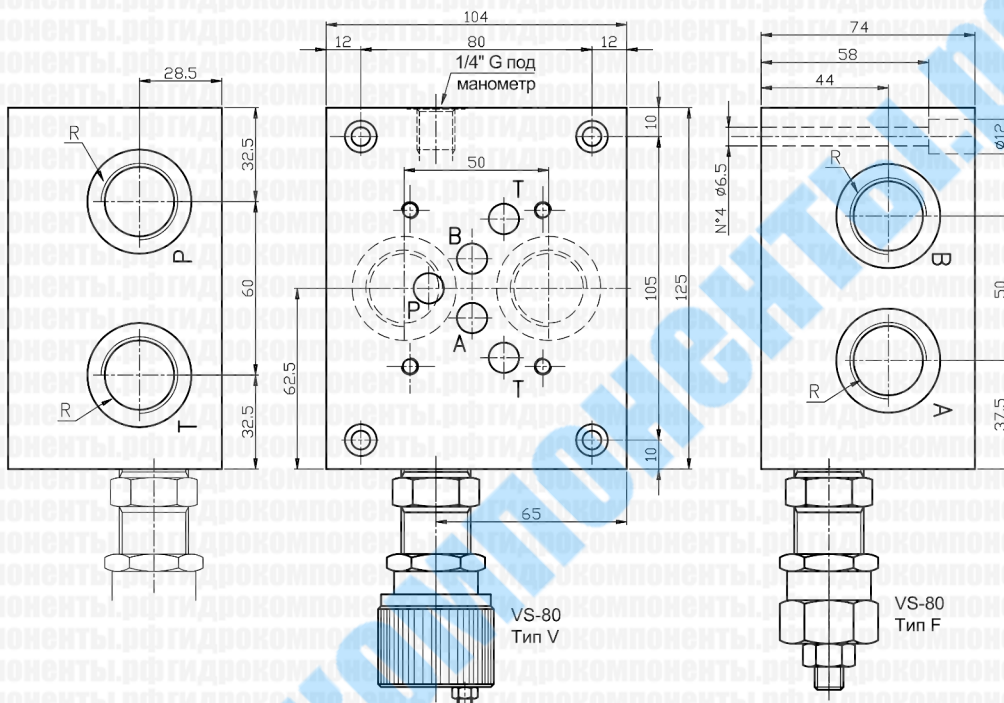
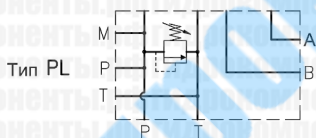


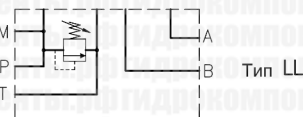
Монтажная плита. Соединения линий А-В: 1/2" G или 3/4" G сбоку, соединения линий Р-Т: 1/2" G или 3/4" G сбоку или сбоку и сзади. С предохранительным клапаном (ПК) или без него. Масса: 7 кг.



**СЕТОР 5**  
**NG 10**



Обозначение на схеме



Код для заказа

ES 5 B \* \* \* \* \*

Монтажная плита = S

Под клапаны по СЕТОР 5

Модель = B

R 1/2" G = 12

R 3/4" G = 34

Соединения линий P-T-A-B сбоку = LL

Соединения линий P-T сбоку/сзади,  
соединения линий A-B сбоку = PL

Настройка

F = гайка под ключ

V = металлич. ручка

Тип пружины

1 = 5...60 бар

2 = 35...120 бар

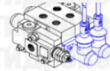
3 = 80...250 бар

Z = ПК предусмотрен

T = Седло под ПК заглушено

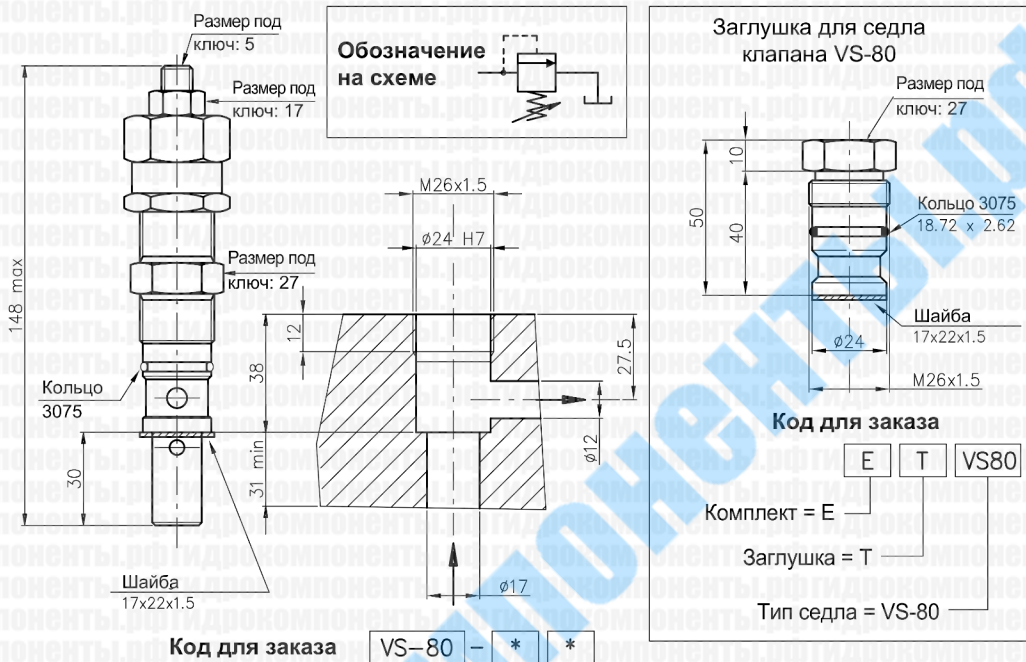
X = ПК установлен

**ПРИМЕЧАНИЕ:** Технические характеристики ПК представлены на стр. 50.



**ПРЕДОХРАНИТЕЛЬНЫЙ КЛАПАН VS-80**

Oil Control **Bosch Rexroth Group**



**Характеристики**

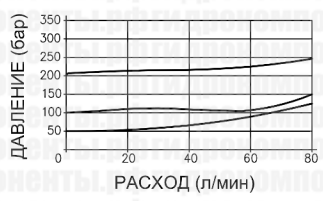
Макс. давление: 250 бар
Макс. расход: 80 л/мин
Масса: 0,35 кг

**Тип пружины**

№	Цвет	Диапазон регулир.	Повышение давления	Стандартная настройка
		мин-макс (бар)	бар на один оборот винта	при Q = 5 л/мин (бар)
1	Черный	5-50	6	50
2	Синий	35-100	12	100
3	Красный	80-250	27	200



**График характеристик**



**КЛАПАНЫ**